

Beispiel DoubleSol LPH3,3m

Hier ist eine Beispielrechnung, für unsere Leuchte DoubleSol.

Lichtpunkthöhe = 3,3m
Lichtpunktstand = 25m

Raster = 50x50m

Datum: 23.05.2016
Bearbeiter(in): Stubenberger Andreas

ecoliGhts
Solare Beleuchtung GmbH
Hopfgarten 18
A - 8741 Weißkirchen in der Steiermark

Bearbeiter(in) Stubenberger Andreas
Telefon 004 3577 82 330 - 33
Fax 004 3577 82 330 - 44
e-Mail a.stubenberger@ecolights.at

Inhaltsverzeichnis

Beispiel DoubleSol LPH3,3m	
Projektdeckblatt	1
Inhaltsverzeichnis	2
EcoLiGhts DoubleSol_16W_1269Im	
Leuchtendatenblatt	3
Außenszene 1	
Planungsdaten	4
Außenflächen	
Bodenelement 1	
Fläche 1	
Isolinien (E)	5
Straße 1	
Planungsdaten	6
Falschfarben Rendering	7
Bewertungsfelder	
Bewertungsfeld Fahrbahn 1	
Ergebnisübersicht	8
Isolinien (E)	9

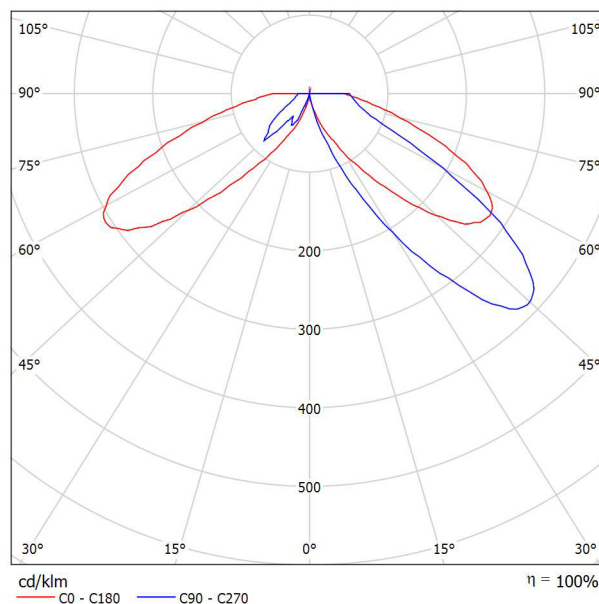
ecoliGhts
Solare Beleuchtung GmbH
Hopfgarten 18
A - 8741 Weißkirchen in der Steiermark

Bearbeiter(in) Stubenberger Andreas
Telefon 004 3577 82 330 - 33
Fax 004 3577 82 330 - 44
e-Mail a.stubenberger@ecolights.at

EcoLiGhts DoubleSol_16W_1269lm / Leuchtendatenblatt

Ein Leuchtenbild entnehmen Sie bitte unserem Leuchtenkatalog.

Lichtaustritt 1:



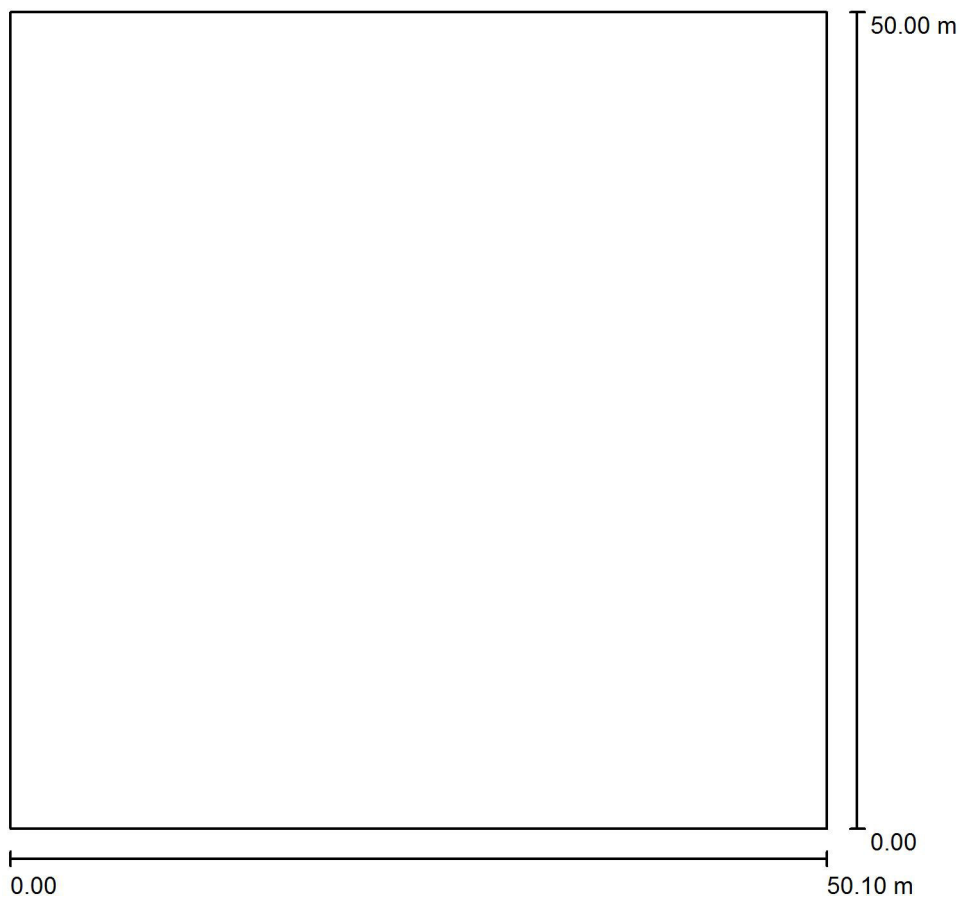
Leuchtenklassifikation nach DIN: A20
CIE Flux Code: 17 62 89 100 100

Aufgrund fehlender Symmetrieeigenschaften kann zu dieser Leuchte keine UGR-Tabelle dargestellt werden.

ecoliGhts
Solare Beleuchtung GmbH
Hopfgarten 18
A - 8741 Weißkirchen in der Steiermark

Bearbeiter(in) Stubenberger Andreas
Telefon 004 3577 82 330 - 33
Fax 004 3577 82 330 - 44
e-Mail a.stubenberger@ecolights.at

Außenszene 1 / Planungsdaten



Wartungsfaktor: 0.80, ULR (Upward Light Ratio): 0.0%

Maßstab 1:464

Leuchten-Stückliste

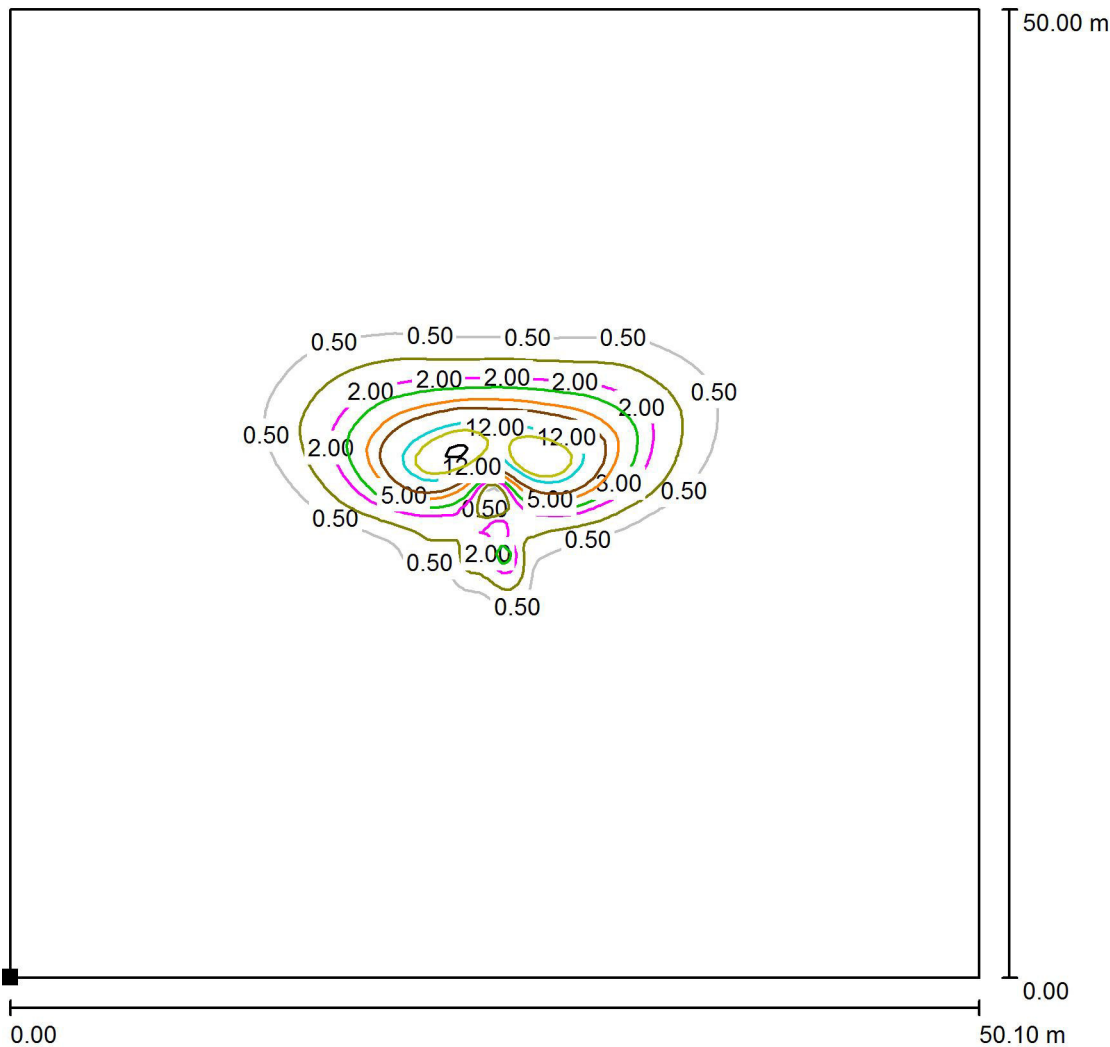
Nr.	Stück	Bezeichnung (Korrekturfaktor)	Φ (Leuchte) [lm]	Φ (Lampen) [lm]	P [W]
1	1	EcoLiGhts DoubleSol_16W_1269lm (1.000)	1268	1268	16.0
Gesamt:			1268	Gesamt: 1268	16.0



ecoliGhts
Solare Beleuchtung GmbH
Hopfgarten 18
A - 8741 Weißkirchen in der Steiermark

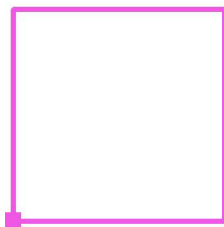
Bearbeiter(in) Stubenberger Andreas
Telefon 004 3577 82 330 - 33
Fax 004 3577 82 330 - 44
e-Mail a.stubenberger@ecolights.at

Außenszene 1 / Bodenelement 1 / Fläche 1 / Isolinien (E)



Werte in Lux, Maßstab 1 : 391

Lage der Fläche in der Außenszene:
Markierter Punkt:
(0.000 m, 0.000 m, 0.000 m)



Raster: 128 x 128 Punkte

E_m [lx]	E_{min} [lx]	E_{max} [lx]	g_1	g_2
0.39	0.00	21	0.003	0.000

ecoliGhts
Solare Beleuchtung GmbH
Hopfgarten 18
A - 8741 Weißkirchen in der Steiermark

Bearbeiter(in) Stubenberger Andreas
Telefon 004 3577 82 330 - 33
Fax 004 3577 82 330 - 44
e-Mail a.stubenberger@ecolights.at

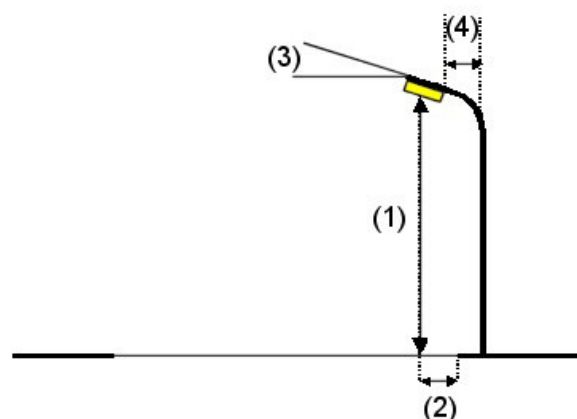
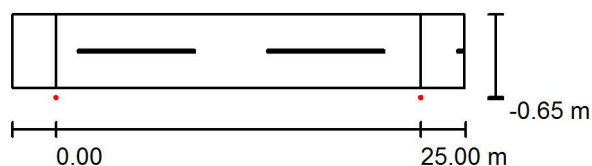
Straße 1 / Planungsdaten

Straßenprofil

Fahrbahn 1 (Breite: 5.000 m, Anzahl Fahrstreifen: 2, Belag: R3, q0: 0.070)

Wartungsfaktor: 0.85

Leuchtenanordnungen



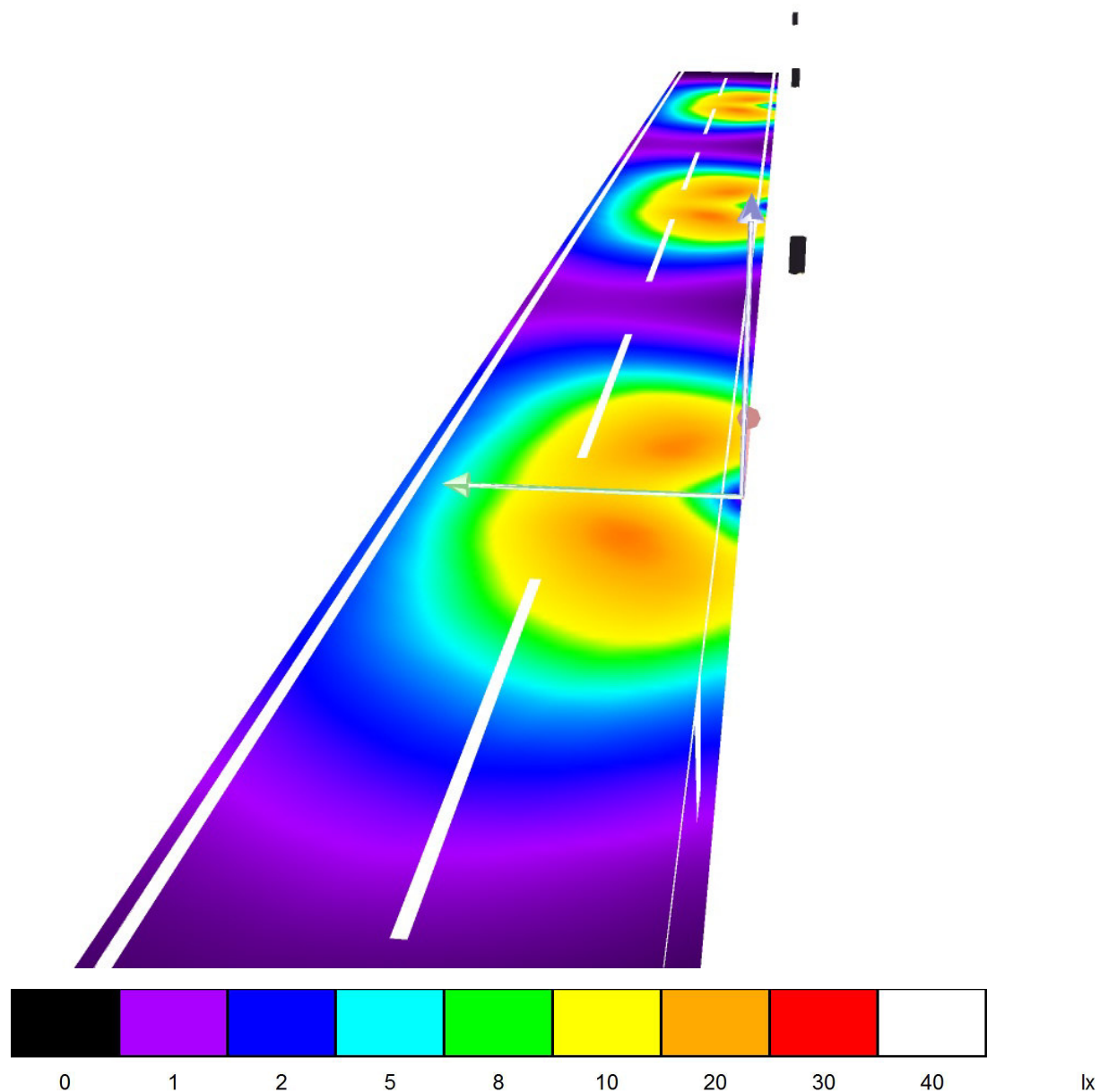
Leuchte:	EcoLiGhts DoubleSol_16W_1269lm	
Lichtstrom (Leuchte):	1268 lm	Höchstwerte der Lichtstärke
Lichtstrom (Lampen):	1268 lm	bei 70°: 528 cd/klm
Leuchtenleistung:	16.0 W	bei 80°: 207 cd/klm
Anordnung:	einseitig unten	bei 90°: 82 cd/klm
Mastabstand:	25.000 m	Jeweils in alle Richtungen, die bei gebrauchsfähig installierter Leuchte den angegebenen Winkel mit der unteren Vertikalen bilden.
Montagehöhe (1):	3.800 m	Keine Lichtstärke oberhalb von 95°.
Lichtpunkthöhe:	3.300 m	Anordnung erfüllt die Blendindexklasse D.6.
Lichtpunktüberhang (2):	-0.650 m	
Auslegerneigung (3):	0.0 °	
Auslegerlänge (4):	0.000 m	



ecoliGhts
Solare Beleuchtung GmbH
Hopfgarten 18
A - 8741 Weißkirchen in der Steiermark

Bearbeiter(in) Stubenberger Andreas
Telefon 004 3577 82 330 - 33
Fax 004 3577 82 330 - 44
e-Mail a.stubenberger@ecolights.at

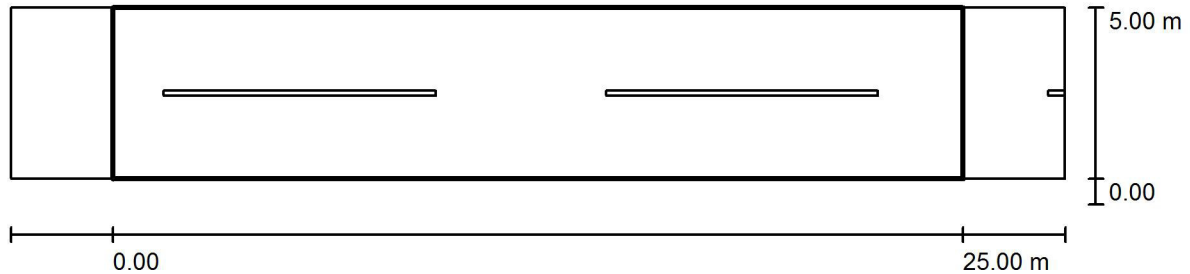
Straße 1 / Falschfarben Rendering



ecoliGhts
Solare Beleuchtung GmbH
Hopfgarten 18
A - 8741 Weißkirchen in der Steiermark

Bearbeiter(in) Stubenberger Andreas
Telefon 004 3577 82 330 - 33
Fax 004 3577 82 330 - 44
e-Mail a.stubenberger@ecolights.at

Straße 1 / Bewertungsfeld Fahrbahn 1 / Ergebnisübersicht



Wartungsfaktor: 0.85

Maßstab 1:222

Raster: 10 x 4 Punkte

Zugehörige Straßenelemente: Fahrbahn 1.

Ausgewählte Beleuchtungsklasse: S5

(Nicht alle photometrischen Anforderungen sind erfüllt.)

Ist-Werte laut Berechnung:

Soll-Werte laut Klasse:

Erfüllt/Nicht erfüllt:

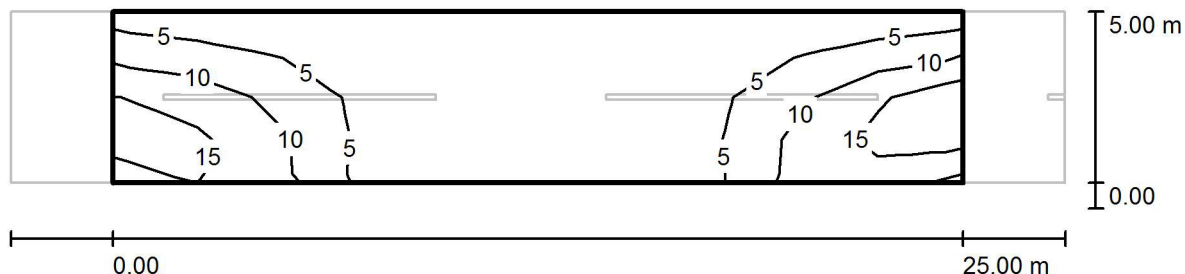
E_m [lx]	E_{min} [lx]
6.02	0.67
≥ 3.00	≥ 0.60
✗ ¹	✓

¹ Achtung: Um eine gewisse Gleichmäßigkeit sicherzustellen, darf der tatsächliche Wert der mittleren Beleuchtungsstärke das 1.5-fache des für die Klasse vorgesehenen Mindestwertes nicht überschreiten.

ecoliGhts
Solare Beleuchtung GmbH
Hopfgarten 18
A - 8741 Weißkirchen in der Steiermark

Bearbeiter(in) Stubenberger Andreas
Telefon 004 3577 82 330 - 33
Fax 004 3577 82 330 - 44
e-Mail a.stubenberger@ecolights.at

Straße 1 / Bewertungsfeld Fahrbahn 1 / Isolinien (E)



Werte in Lux, Maßstab 1 : 222

Raster: 10 x 4 Punkte

E_m [lx]	E_{min} [lx]	E_{max} [lx]	g_1	g_2
6.02	0.67	21	0.111	0.031