

## Beispiel SPL150

Hier ist ein Beispielberechnung für unsere Leuchte SPL 150.

Lichtpunkthöhe = 5,0m  
Lichtpunktabstand = 30m  
Straßenbreite = 7m

Raster = 50x50m

Datum: 27.09.2016  
Bearbeiter(in): Stubenberger Andreas

ecoliGhts  
Solare Beleuchtung GmbH  
Hopfgarten 18  
A - 8741 Weißkirchen in der Steiermark

Bearbeiter(in) Stubenberger Andreas  
Telefon 004 3577 82 330 - 16  
Fax 004 3577 82 330 - 44  
e-Mail a.stubenberger@ecolights.at

## Inhaltsverzeichnis

<b>Beispiel SPL150</b>	
Projektdeckblatt	1
Inhaltsverzeichnis	2
<b>ecoliGhts SPL150_28W</b>	
Leuchtendatenblatt	3
<b>Außenszene</b>	
<b>Außenflächen</b>	
<b>Bodenelement</b>	
<b>Fläche 1</b>	
Isolinien (E)	4
<b>Straße</b>	
Planungsdaten	5
Falschfarben Rendering	6
<b>Bewertungsfelder</b>	
<b>Bewertungsfeld Fahrbahn</b>	
Ergebnisübersicht	7
Isolinien (E)	8

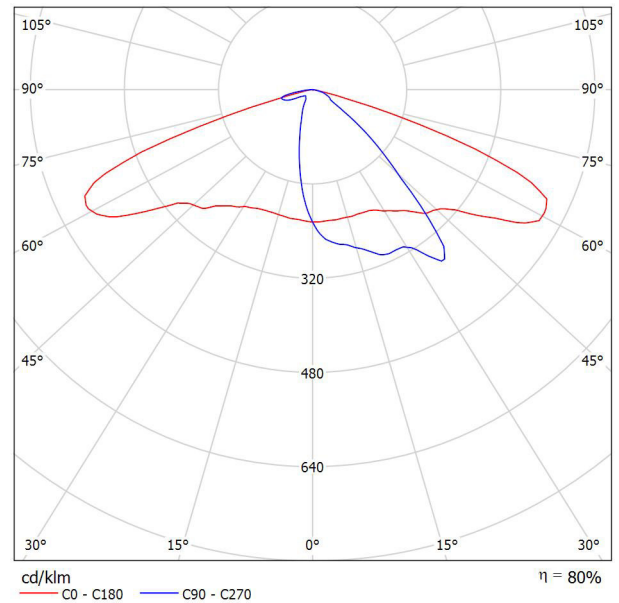
ecoliGhts  
Solare Beleuchtung GmbH  
Hopfgarten 18  
A - 8741 Weißkirchen in der Steiermark

Bearbeiter(in) Stubenberger Andreas  
Telefon 004 3577 82 330 - 16  
Fax 004 3577 82 330 - 44  
e-Mail a.stubenberger@ecolights.at

## ecoliGhts SPL150\_28W / Leuchtendatenblatt

Ein Leuchtenbild entnehmen Sie bitte unserem Leuchtenkatalog.

### Lichtaustritt 1:



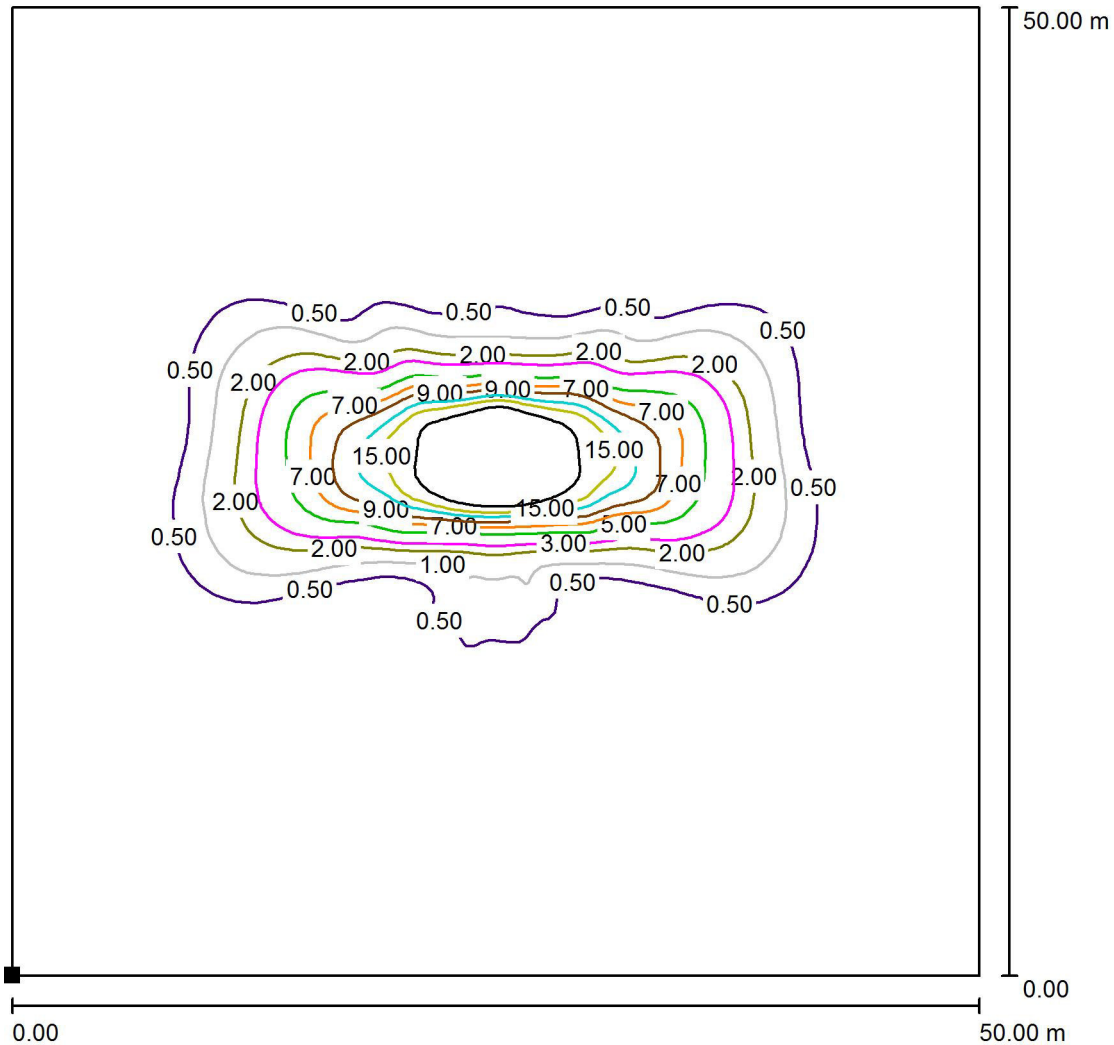
Leuchtenklassifikation nach DIN: A30  
CIE Flux Code: 38 73 97 100 80

Aufgrund fehlender Symmetrieeigenschaften kann zu dieser Leuchte keine UGR-Tabelle dargestellt werden.

ecoliGhts  
 Solare Beleuchtung GmbH  
 Hopfgarten 18  
 A - 8741 Weißkirchen in der Steiermark

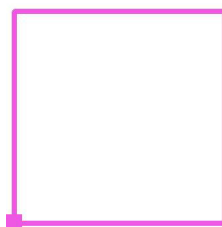
Bearbeiter(in) Stubenberger Andreas  
 Telefon 004 3577 82 330 - 16  
 Fax 004 3577 82 330 - 44  
 e-Mail a.stubenberger@ecolights.at

### Außenszene / Bodenelement / Fläche 1 / Isolinien (E)



Werte in Lux, Maßstab 1 : 391

Lage der Fläche in der Außenszene:  
 Markierter Punkt:  
 (25.000 m, 0.000 m, 0.000 m)



Raster: 128 x 128 Punkte

$E_m$ [lx]	$E_{min}$ [lx]	$E_{max}$ [lx]	$g_1$	$g_2$
1.19	0.01	37	0.005	0.000

ecoliGhts  
Solare Beleuchtung GmbH  
Hopfgarten 18  
A - 8741 Weißkirchen in der Steiermark

Bearbeiter(in) Stubenberger Andreas  
Telefon 004 3577 82 330 - 16  
Fax 004 3577 82 330 - 44  
e-Mail a.stubenberger@ecolights.at

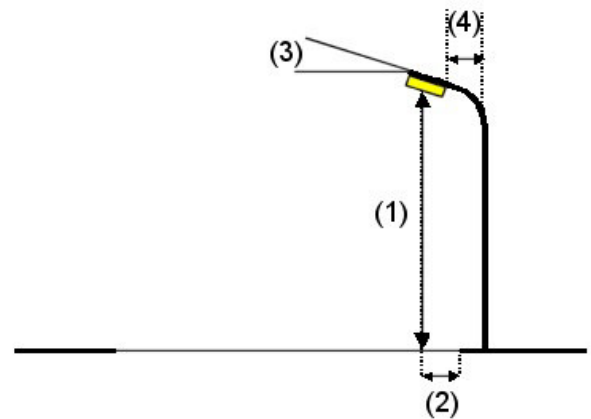
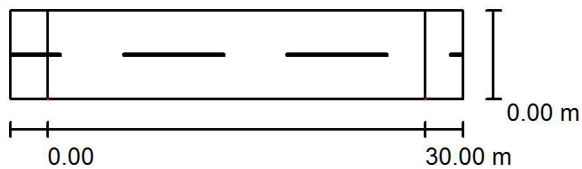
## Straße / Planungsdaten

### Straßenprofil

Fahrbahn (Breite: 7.000 m, Anzahl Fahrstreifen: 2, Belag: R3, q0: 0.070)

Wartungsfaktor: 0.80

### Leuchtenanordnungen



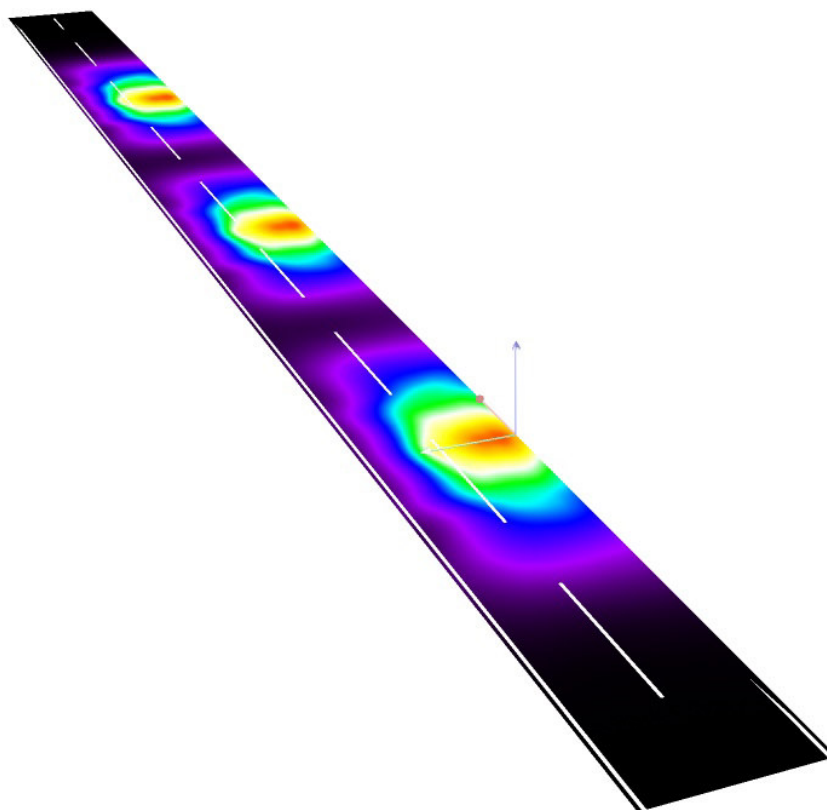
Leuchte:	ecoliGhts SPL150_28W	
Lichtstrom (Leuchte):	3696 lm	Höchstwerte der Lichtstärke
Lichtstrom (Lampen):	4620 lm	bei 70°: 341 cd/klm
Leuchtenleistung:	28.0 W	bei 80°: 49 cd/klm
Anordnung:	einseitig unten	bei 90°: 0.32 cd/klm
Mastabstand:	30.000 m	Jeweils in alle Richtungen, die bei gebrauchsfähig installierter Leuchte den angegebenen Winkel mit der unteren Vertikalen bilden.
Montagehöhe (1):	5.001 m	Anordnung erfüllt die Lichtstärkeklasse G5.
Lichtpunkthöhe:	5.000 m	Anordnung erfüllt die Blendindexklasse D.6.
Lichtpunktüberhang (2):	0.000 m	
Auslegerneigung (3):	0.0 °	
Auslegerlänge (4):	1.000 m	



ecoliGhts  
Solare Beleuchtung GmbH  
Hopfgarten 18  
A - 8741 Weißkirchen in der Steiermark

Bearbeiter(in) Stubenberger Andreas  
Telefon 004 3577 82 330 - 16  
Fax 004 3577 82 330 - 44  
e-Mail a.stubenberger@ecolights.at

## Straße / Falschfarben Rendering

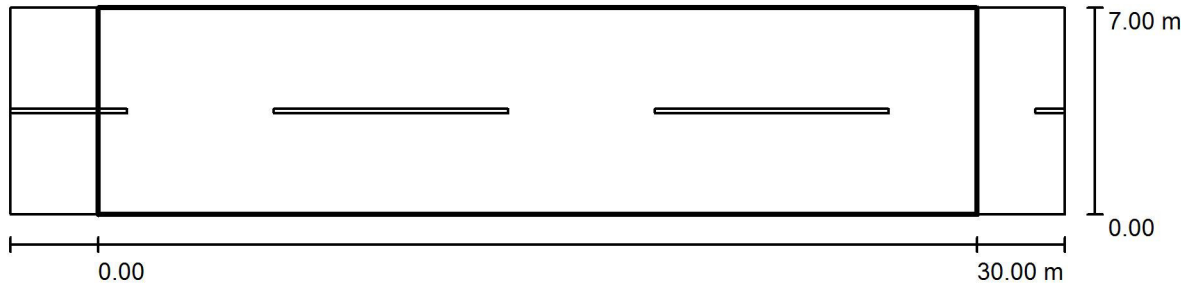


0 5 10 15 20 25 30 35 40 lx

ecoliGhts  
 Solare Beleuchtung GmbH  
 Hopfgarten 18  
 A - 8741 Weißkirchen in der Steiermark

Bearbeiter(in) Stubenberger Andreas  
 Telefon 004 3577 82 330 - 16  
 Fax 004 3577 82 330 - 44  
 e-Mail a.stubenberger@ecolights.at

### Straße / Bewertungsfeld Fahrbahn / Ergebnisübersicht



Wartungsfaktor: 0.80

Maßstab 1:258

Raster: 10 x 5 Punkte

Zugehörige Straßenelemente: Fahrbahn.

Ausgewählte Beleuchtungsklasse: S3

(Alle photometrischen Anforderungen sind erfüllt.)

Ist-Werte laut Berechnung:

Soll-Werte laut Klasse:

Erfüllt/Nicht erfüllt:

$E_m$  [lx]

9.73

$\geq 7.50$



$E_{min}$  [lx]

1.51

$\geq 1.50$

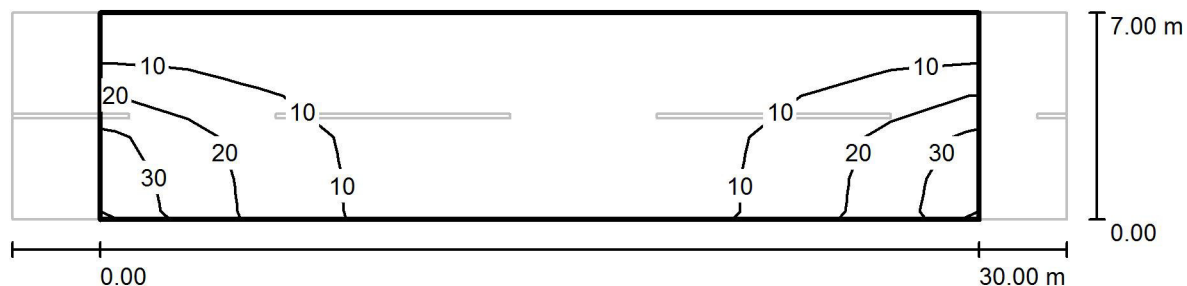




ecoliGhts  
Solare Beleuchtung GmbH  
Hopfgarten 18  
A - 8741 Weißkirchen in der Steiermark

Bearbeiter(in) Stubenberger Andreas  
Telefon 004 3577 82 330 - 16  
Fax 004 3577 82 330 - 44  
e-Mail a.stubenberger@ecolights.at

### Straße / Bewertungsfeld Fahrbahn / Isolinien (E)



Werte in Lux, Maßstab 1 : 258

Raster: 10 x 5 Punkte

$E_m$ [lx]	$E_{min}$ [lx]	$E_{max}$ [lx]	$g_1$	$g_2$
9.73	1.51	32	0.153	0.046