

## **Beispiel Sunlux ECO**

Hier ist eine Beispielberechnung, für unsere Leuchte Sunlux ECO.

Lichtpunkthöhe = 3,2m  
Lichtpunktstand = 27m  
Straßenbreite = 5m  
Leuchte = SA4-ECO

Datum: 27.09.2016  
Bearbeiter(in): Andreas Stubenberger

ecoliGhts  
Solare Beleuchtungs GmbH  
Hopfgarten 18  
A - 8741 Weißkirchen in der Steiermark

Bearbeiter(in) Andreas Stubenberger  
Telefon 0043 (0) 3577 82 330 - 16  
Fax 0043 (0) 3577 82 330 - 44  
e-Mail a.stubenberger@ecolights.at

## Inhaltsverzeichnis

<b>Beispiel Sunlux ECO</b>	
Projektdeckblatt	1
Inhaltsverzeichnis	2
<b>ecoliGhts Sunlux_SA4-ECO</b>	
Leuchtendatenblatt	3
<b>Straße</b>	
Planungsdaten	4
Falschfarben Rendering	5
<b>Bewertungsfelder</b>	
<b>Bewertungsfeld Fahrbahn</b>	
Ergebnisübersicht	6
Isolinien (E)	7

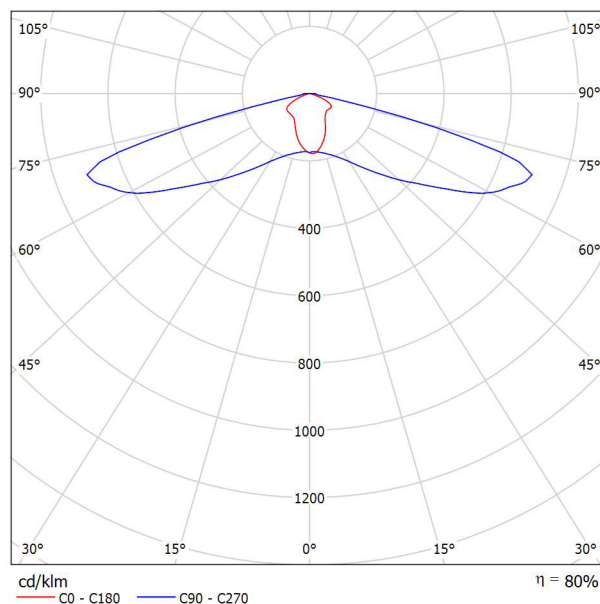
ecoliGhts  
Solare Beleuchtungs GmbH  
Hopfgarten 18  
A - 8741 Weißkirchen in der Steiermark

Bearbeiter(in) Andreas Stubenberger  
Telefon 0043 (0) 3577 82 330 - 16  
Fax 0043 (0) 3577 82 330 - 44  
e-Mail a.stubenberger@ecolights.at

## ecoliGhts Sunlux\_SA4-ECO / Leuchtendatenblatt

Ein Leuchtenbild entnehmen Sie bitte unserem Leuchtenkatalog.

### Lichtaustritt 1:



Leuchtenklassifikation nach DIN: A10  
CIE Flux Code: 30 64 94 100 80

Aufgrund fehlender Symmetrieeigenschaften kann zu dieser Leuchte keine UGR-Tabelle dargestellt werden.

ecoliGhts  
Solare Beleuchtungs GmbH  
Hopfgarten 18  
A - 8741 Weißkirchen in der Steiermark

Bearbeiter(in) Andreas Stubenberger  
Telefon 0043 (0) 3577 82 330 - 16  
Fax 0043 (0) 3577 82 330 - 44  
e-Mail a.stubenberger@ecolights.at

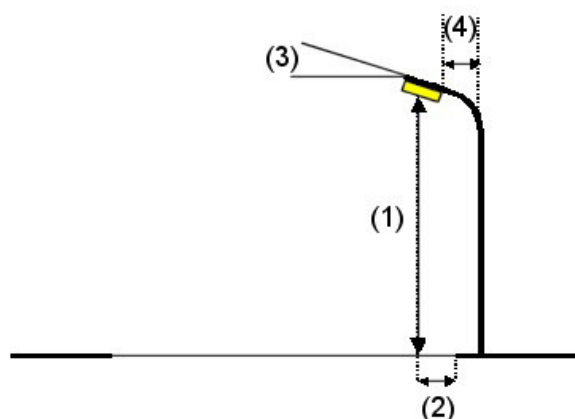
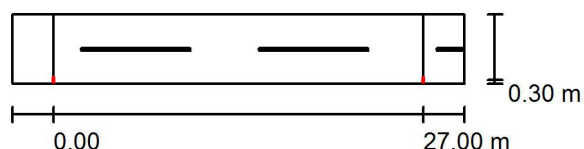
## Straße / Planungsdaten

### Straßenprofil

Fahrbahn (Breite: 5.000 m, Anzahl Fahrstreifen: 2, Belag: R3, q0: 0.070)

Wartungsfaktor: 0.85

### Leuchtenanordnungen



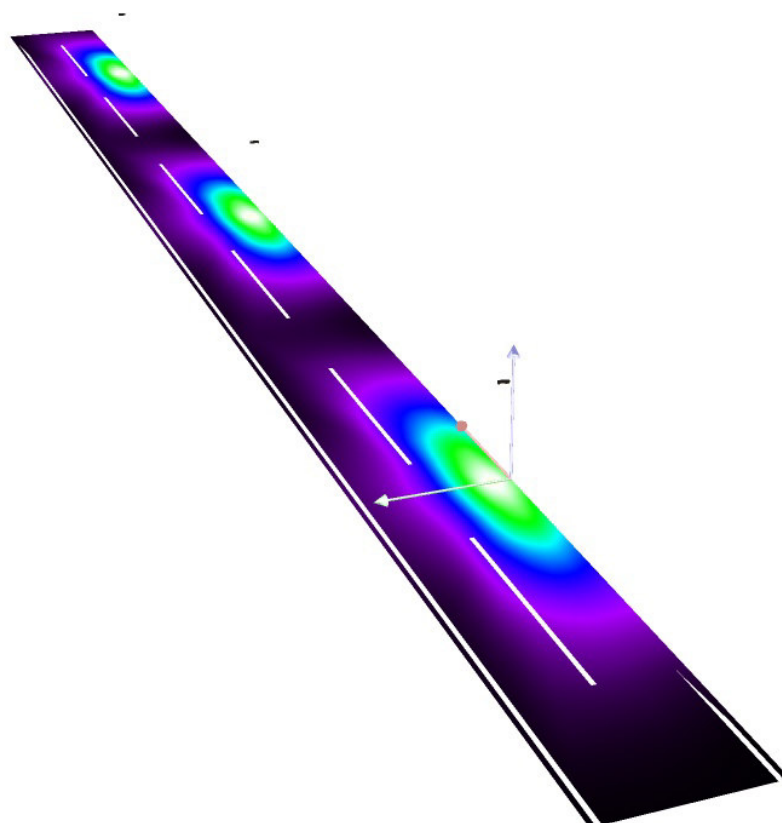
Leuchte:	ecoliGhts Sunlux_SA4-ECO	Höchstwerte der Lichtstärke
Lichtstrom (Leuchte):	1440 lm	bei 70°: 718 cd/klm
Lichtstrom (Lampen):	1800 lm	bei 80°: 95 cd/klm
Leuchtenleistung:	12.0 W	bei 90°: 20 cd/klm
Anordnung:	einseitig unten	Jeweils in alle Richtungen, die bei gebrauchsfähig installierter Leuchte den angegebenen Winkel mit der unteren Vertikalen bilden.
Mastabstand:	27.000 m	Anordnung erfüllt die Lichtstärkeklasse G3.
Montagehöhe (1):	3.296 m	Anordnung erfüllt die Blendindexklasse D.6.
Lichtpunkthöhe:	3.200 m	
Lichtpunktüberhang (2):	0.308 m	
Auslegerneigung (3):	5.0 °	
Auslegerlänge (4):	0.500 m	



ecoliGhts  
Solare Beleuchtungs GmbH  
Hopfgarten 18  
A - 8741 Weißkirchen in der Steiermark

Bearbeiter(in) Andreas Stubenberger  
Telefon 0043 (0) 3577 82 330 - 16  
Fax 0043 (0) 3577 82 330 - 44  
e-Mail a.stubenberger@ecolights.at

### Straße / Falschfarben Rendering

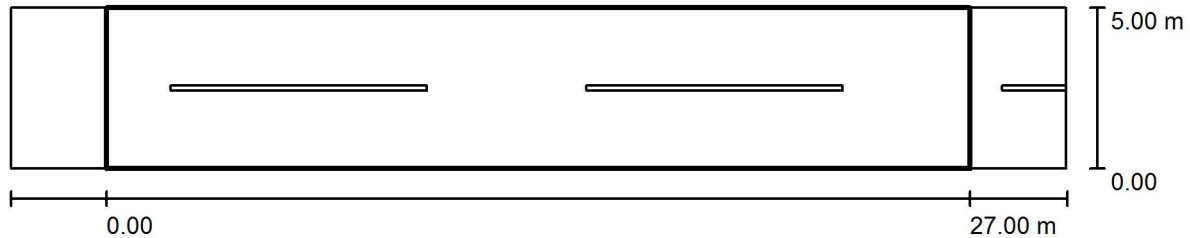


0 5 10 15 20 25 30 35 40 lx

ecoliGhts  
Solare Beleuchtungs GmbH  
Hopfgarten 18  
A - 8741 Weißkirchen in der Steiermark

Bearbeiter(in) Andreas Stubenberger  
Telefon 0043 (0) 3577 82 330 - 16  
Fax 0043 (0) 3577 82 330 - 44  
e-Mail a.stubenberger@ecolights.at

## Straße / Bewertungsfeld Fahrbahn / Ergebnisübersicht



Wartungsfaktor: 0.85

Maßstab 1:236

Raster: 10 x 4 Punkte

Zugehörige Straßenelemente: Fahrbahn.

Ausgewählte Beleuchtungsklasse: S4

(Alle photometrischen Anforderungen sind erfüllt.)

Ist-Werte laut Berechnung:

Soll-Werte laut Klasse:

Erfüllt/Nicht erfüllt:

$E_m$  [lx]

5.51

≥ 5.00



$E_{min}$  [lx]

1.04

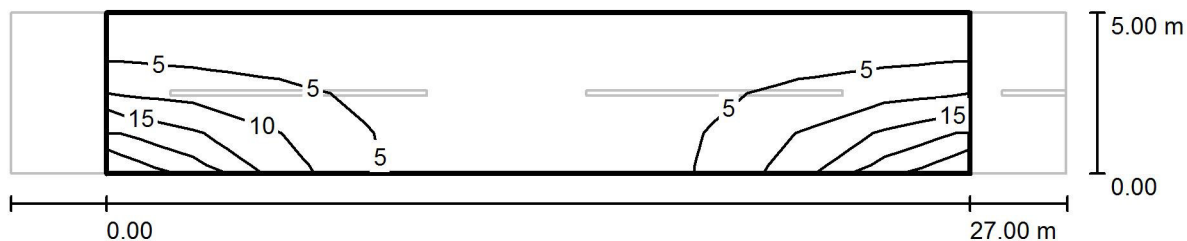
≥ 1.00



ecoliGhts  
 Solare Beleuchtungs GmbH  
 Hopfgarten 18  
 A - 8741 Weißkirchen in der Steiermark

Bearbeiter(in) Andreas Stubenberger  
 Telefon 0043 (0) 3577 82 330 - 16  
 Fax 0043 (0) 3577 82 330 - 44  
 e-Mail a.stubenberger@ecolights.at

### Straße / Bewertungsfeld Fahrbahn / Isolinien (E)



Werte in Lux, Maßstab 1 : 236

Raster: 10 x 4 Punkte

$E_m$ [lx]	$E_{min}$ [lx]	$E_{max}$ [lx]	$g_1$	$g_2$
5.51	1.04	23	0.190	0.045