

Beispiel Sunlux ECO

Hier ist eine Beispielberechnung, für unsere Leuchte Sunlux ECO.

Lichtpunkthöhe = 4,2m
Lichtpunktstand = 34m
Straßenbreite = 5m
Leuchte = SA4-ECO

Datum: 26.01.2017
Bearbeiter(in): Andreas Stubenberger

ecoliGhts
Solare Beleuchtungs GmbH
Hopfgarten 18
A - 8741 Weißkirchen in der Steiermark

Bearbeiter(in) Andreas Stubenberger
Telefon 0043 (0) 3577 82 330 - 16
Fax 0043 (0) 3577 82 330 - 44
e-Mail a.stubenberger@ecolights.at

Inhaltsverzeichnis

Beispiel Sunlux ECO	
Projektdeckblatt	1
Inhaltsverzeichnis	2
ecoliGhts Sunlux_SA4-ECO	
Leuchtendatenblatt	3
Straße	
Planungsdaten	4
Falschfarben Rendering	5
Bewertungsfelder	
Bewertungsfeld Fahrbahn	
Ergebnisübersicht	6
Isolinien (E)	7

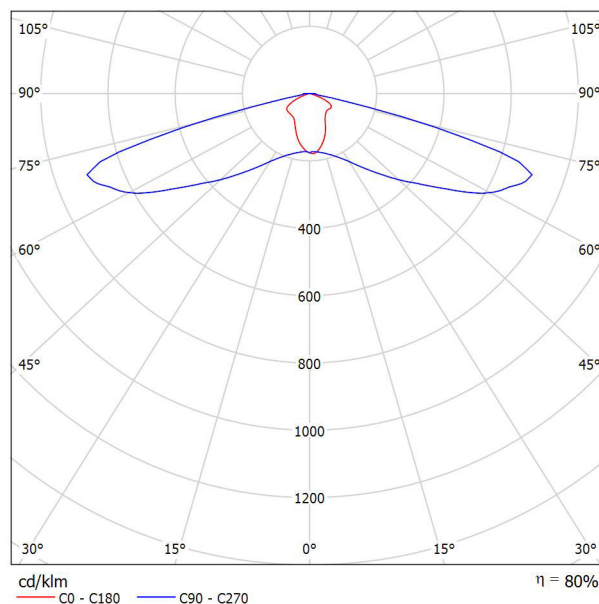
ecoliGhts
Solare Beleuchtungs GmbH
Hopfgarten 18
A - 8741 Weißkirchen in der Steiermark

Bearbeiter(in) Andreas Stubenberger
Telefon 0043 (0) 3577 82 330 - 16
Fax 0043 (0) 3577 82 330 - 44
e-Mail a.stubenberger@ecolights.at

ecoliGhts Sunlux_SA4-ECO / Leuchtendatenblatt

Ein Leuchtenbild entnehmen Sie bitte unserem Leuchtenkatalog.

Lichtaustritt 1:



Leuchtenklassifikation nach DIN: A10
CIE Flux Code: 30 64 94 100 80

Aufgrund fehlender Symmetrieeigenschaften kann zu dieser Leuchte keine UGR-Tabelle dargestellt werden.

ecoliGhts
Solare Beleuchtungs GmbH
Hopfgarten 18
A - 8741 Weißkirchen in der Steiermark

Bearbeiter(in) Andreas Stubenberger
Telefon 0043 (0) 3577 82 330 - 16
Fax 0043 (0) 3577 82 330 - 44
e-Mail a.stubenberger@ecolights.at

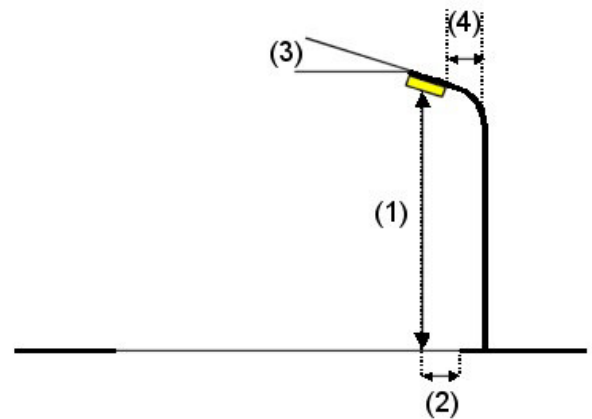
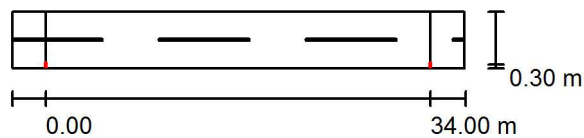
Straße / Planungsdaten

Straßenprofil

Fahrbahn (Breite: 5.000 m, Anzahl Fahrstreifen: 2, Belag: R3, q0: 0.070)

Wartungsfaktor: 0.85

Leuchtenanordnungen



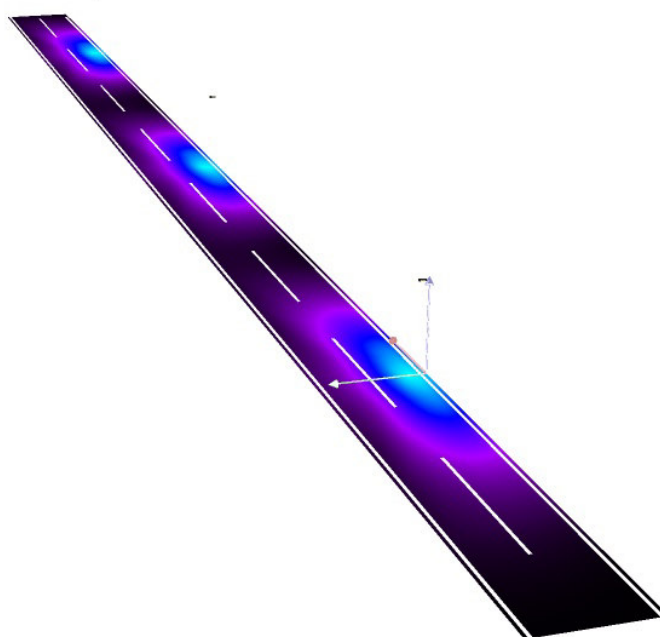
Leuchte:	ecoliGhts Sunlux_SA4-ECO	
Lichtstrom (Leuchte):	1440 lm	Höchstwerte der Lichtstärke
Lichtstrom (Lampen):	1800 lm	bei 70°: 718 cd/klm
Leuchtenleistung:	12.0 W	bei 80°: 95 cd/klm
Anordnung:	einseitig unten	bei 90°: 20 cd/klm
Mastabstand:	34.000 m	Jeweils in alle Richtungen, die bei gebrauchsfähig installierter Leuchte den angegebenen Winkel mit der unteren Vertikalen bilden.
Montagehöhe (1):	4.296 m	Anordnung erfüllt die Lichtstärkeklasse G3.
Lichtpunkthöhe:	4.200 m	Anordnung erfüllt die Blendindexklasse D.6.
Lichtpunktüberhang (2):	0.308 m	
Auslegerneigung (3):	5.0 °	
Auslegerlänge (4):	0.500 m	



ecoliGhts
Solare Beleuchtungs GmbH
Hopfgarten 18
A - 8741 Weißkirchen in der Steiermark

Bearbeiter(in) Andreas Stubenberger
Telefon 0043 (0) 3577 82 330 - 16
Fax 0043 (0) 3577 82 330 - 44
e-Mail a.stubenberger@ecolights.at

Straße / Falschfarben Rendering



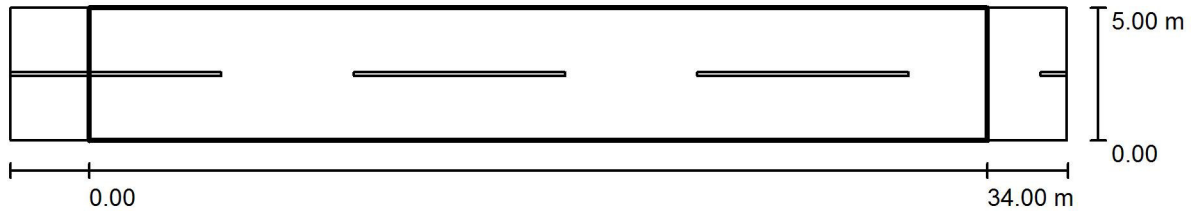
0 5 10 15 20 25 30 35 40

lx

ecoliGhts
Solare Beleuchtungs GmbH
Hopfgarten 18
A - 8741 Weißkirchen in der Steiermark

Bearbeiter(in) Andreas Stubenberger
Telefon 0043 (0) 3577 82 330 - 16
Fax 0043 (0) 3577 82 330 - 44
e-Mail a.stubenberger@ecolights.at

Straße / Bewertungsfeld Fahrbahn / Ergebnisübersicht



Wartungsfaktor: 0.85

Maßstab 1:286

Raster: 12 x 4 Punkte

Zugehörige Straßenelemente: Fahrbahn.

Ausgewählte Beleuchtungsklasse: S5

(Alle photometrischen Anforderungen sind erfüllt.)

Ist-Werte laut Berechnung:

Soll-Werte laut Klasse:

Erfüllt/Nicht erfüllt:

E_m [lx]

4.03

≥ 3.00



E_{min} [lx]

0.76

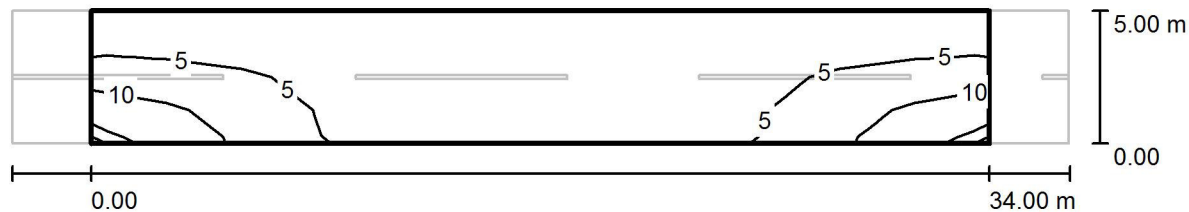
≥ 0.60



ecoliGhts
Solare Beleuchtungs GmbH
Hopfgarten 18
A - 8741 Weißkirchen in der Steiermark

Bearbeiter(in) Andreas Stubenberger
Telefon 0043 (0) 3577 82 330 - 16
Fax 0043 (0) 3577 82 330 - 44
e-Mail a.stubenberger@ecolights.at

Straße / Bewertungsfeld Fahrbahn / Isolinien (E)



Werte in Lux, Maßstab 1 : 286

Raster: 12 x 4 Punkte

E_m [lx]
4.03

E_{min} [lx]
0.76

E_{max} [lx]
14

g_1
0.190

g_2
0.055