

Beispiel Sunlux L130

Hier ist eine Beispielrechnung, für unsere Leuchte Sunlux L130.

Lichtpunkthöhe = 5,2m
Lichtpunktstand = 38m
Straßenbreite = 5m
Leuchte = 3x LB4-ECO

Datum: 25.01.2017
Bearbeiter(in): Stubenberger Andreas

ecoliGhts-
Solare Beleuchtungs GmbH
Hopfgarten 18
A - 8741 Weißkirchen in der Steiermark

Bearbeiter(in) Stubenberger Andreas
Telefon 004 3577 82 330 - 16
Fax 004 3577 82 330 - 44
e-Mail a.stubenberger@ecolights.at

Inhaltsverzeichnis

Beispiel Sunlux L130	
Projektdeckblatt	1
Inhaltsverzeichnis	2
ecoliGhts Sunlux_3xLB4-ECO	
Leuchtendatenblatt	3
Straße	
Planungsdaten	4
Falschfarben Rendering	5
Bewertungsfelder	
Bewertungsfeld Fahrbahn	
Ergebnisübersicht	6
Isolinien (E)	7

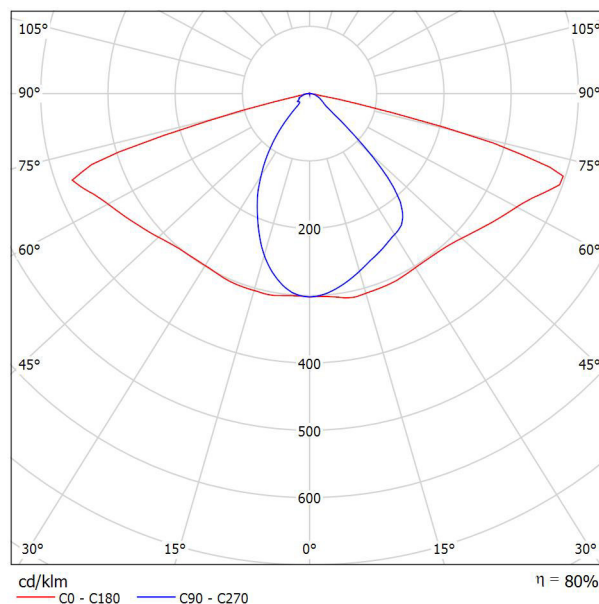
ecoliGhts-
Solare Beleuchtungs GmbH
Hopfgarten 18
A - 8741 Weißkirchen in der Steiermark

Bearbeiter(in) Stubenberger Andreas
Telefon 004 3577 82 330 - 16
Fax 004 3577 82 330 - 44
e-Mail a.stubenberger@ecolights.at

ecoliGhts Sunlux_3xLB4-ECO / Leuchtendatenblatt

Lichtaustritt 1:

Ein Leuchtenbild entnehmen Sie bitte unserem Leuchtenkatalog.



Leuchtenklassifikation nach DIN: A30
CIE Flux Code: 50 80 97 100 80

Aufgrund fehlender Symmetrieeigenschaften kann zu dieser Leuchte keine UGR-Tabelle dargestellt werden.

ecoliGhts-
Solare Beleuchtungs GmbH
Hopfgarten 18
A - 8741 Weißkirchen in der Steiermark

Bearbeiter(in) Stubenberger Andreas
Telefon 004 3577 82 330 - 16
Fax 004 3577 82 330 - 44
e-Mail a.stubenberger@ecolights.at

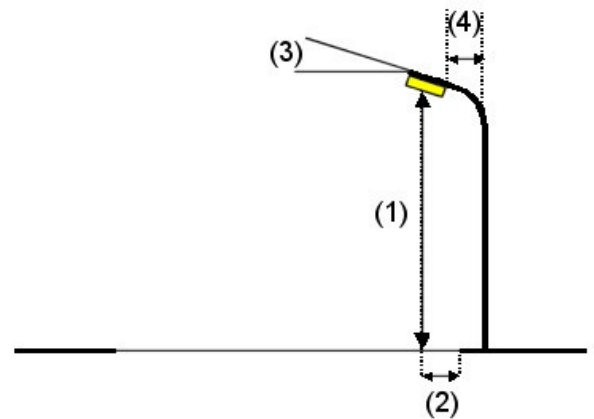
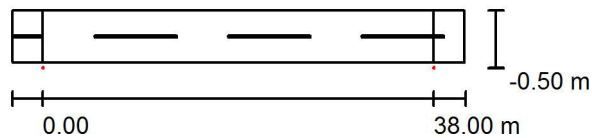
Straße / Planungsdaten

Straßenprofil

Fahrbahn (Breite: 5.000 m, Anzahl Fahrstreifen: 2, Belag: R3, q0: 0.070)

Wartungsfaktor: 0.85

Leuchtenanordnungen



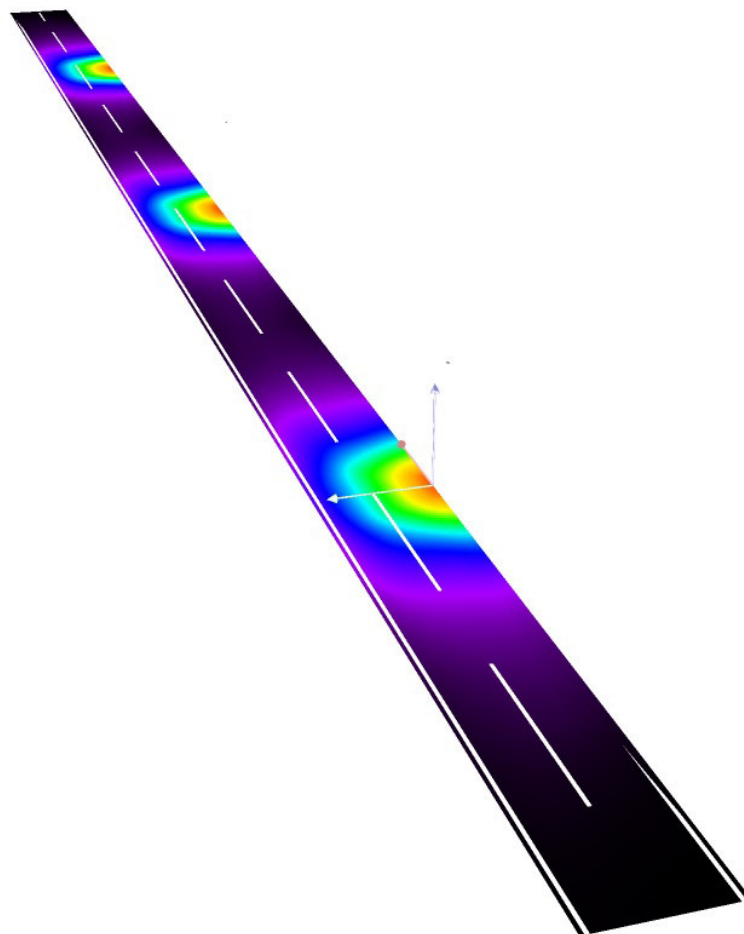
Leuchte:	ecoliGhts Sunlux_3xLB4-ECO	
Lichtstrom (Leuchte):	2772 lm	Höchstwerte der Lichtstärke
Lichtstrom (Lampen):	3465 lm	bei 70°: 443 cd/klm
Leuchtenleistung:	21.0 W	bei 80°: 80 cd/klm
Anordnung:	einseitig unten	bei 90°: 3.62 cd/klm
Mastabstand:	38.000 m	Jeweils in alle Richtungen, die bei gebrauchsfähig installierter Leuchte den angegebenen Winkel mit der unteren Vertikalen bilden.
Montagehöhe (1):	5.214 m	Anordnung erfüllt die Lichtstärkeklasse G3.
Lichtpunkthöhe:	5.200 m	Anordnung erfüllt die Blendindexklasse D.6.
Lichtpunktüberhang (2):	-0.500 m	
Auslegerneigung (3):	5.0 °	
Auslegerlänge (4):	0.200 m	



ecoliGhts-
Solare Beleuchtungs GmbH
Hopfgarten 18
A - 8741 Weißkirchen in der Steiermark

Bearbeiter(in) Stubenberger Andreas
Telefon 004 3577 82 330 - 16
Fax 004 3577 82 330 - 44
e-Mail a.stubenberger@ecolights.at

Straße / Falschfarben Rendering



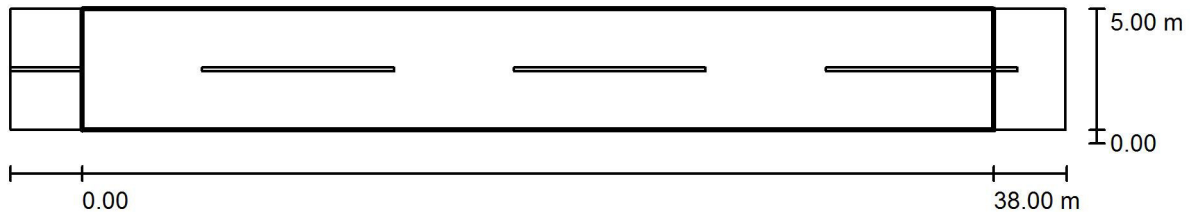
0 5 10 15 20 25 30 35 40

lx

ecoliGhts-
Solare Beleuchtungs GmbH
Hopfgarten 18
A - 8741 Weißkirchen in der Steiermark

Bearbeiter(in) Stubenberger Andreas
Telefon 004 3577 82 330 - 16
Fax 004 3577 82 330 - 44
e-Mail a.stubenberger@ecolights.at

Straße / Bewertungsfeld Fahrbahn / Ergebnisübersicht



Wartungsfaktor: 0.85

Maßstab 1:315

Raster: 13 x 4 Punkte

Zugehörige Straßenelemente: Fahrbahn.

Ausgewählte Beleuchtungsklasse: S4

(Alle photometrischen Anforderungen sind erfüllt.)

Ist-Werte laut Berechnung:

Soll-Werte laut Klasse:

Erfüllt/Nicht erfüllt:

E_m [lx]

6.55

≥ 5.00



E_{min} [lx]

1.14

≥ 1.00

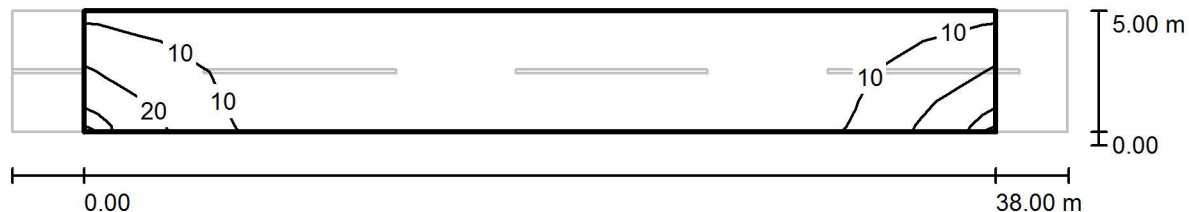




ecoliGhts-
Solare Beleuchtungs GmbH
Hopfgarten 18
A - 8741 Weißkirchen in der Steiermark

Bearbeiter(in) Stubenberger Andreas
Telefon 004 3577 82 330 - 16
Fax 004 3577 82 330 - 44
e-Mail a.stubenberger@ecolights.at

Straße / Bewertungsfeld Fahrbahn / Isolinien (E)



Werte in Lux, Maßstab 1 : 315

Raster: 13 x 4 Punkte

E_m [lx]
6.55

E_{min} [lx]
1.14

E_{max} [lx]
28

g_1
0.174

g_2
0.041