



SUNLUX ECO+

Hier eine Beispielberechnung für die Sunlux Eco+
Berechnet wird ein Weg

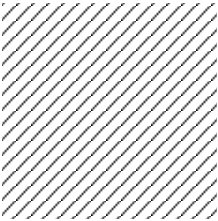
Lichtpunkthöhe: 4,0m
Lichtpunktabstand: 32m

Gehweg 2m

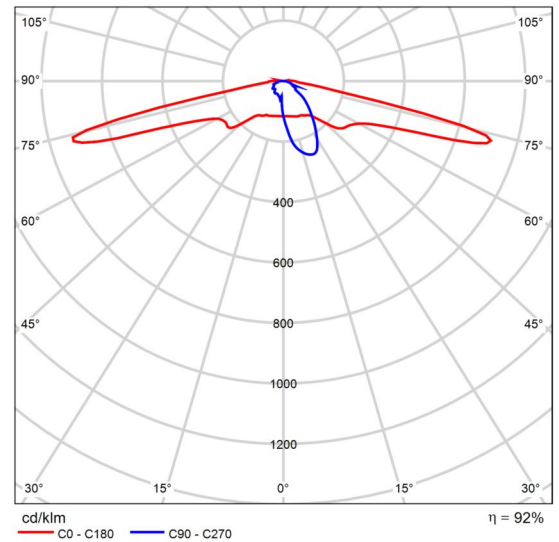
Beleuchtungsklasse
P3

Produktdatenblatt

Ledil - CS15870_STRADA-IP-2X6-T2-L_(XP-G3)



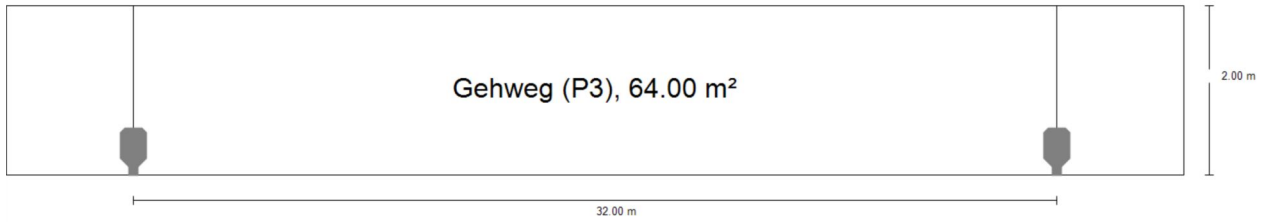
P	12.0 W
Φ_{Lampe}	2000 lm
Φ_{Leuchte}	1843 lm
η	92.14 %
Lichtausbeute	153.6 lm/W
CCT	3000 K
CRI	100



Polare LVK

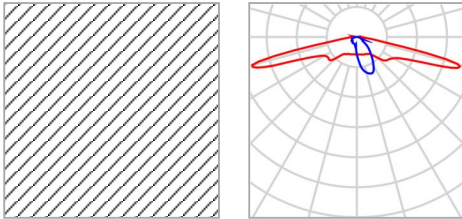
Straße 1

Zusammenfassung (nach EN 13201:2015)



Straße 1

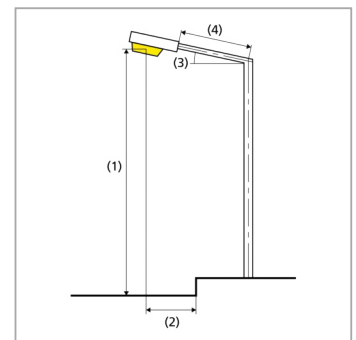
Zusammenfassung (nach EN 13201:2015)



Hersteller	Ledil	P	12.0 W
Artikelname	CS15870_STRADA-IP-2X6-T2-L_(XP-G3)	Φ_{Lampe}	2000 lm
Bestückung	1x Cree_XP-G3_2x6_(XPGDWT-B1-3C0-S4-0-01) _1468.76lm@250mA_ P=8.26069W_U=33.0 56V	Φ_{Leuchte}	1843 lm
		η	92.14 %

CS15870_STRADA-IP-2X6-T2-L_(XP-G3) (einseitig unten)

Mastabstand	32.000 m
(1) Lichtpunkthöhe	4.000 m
(2) Lichtpunktüberhang	0.300 m
(3) Auslegerneigung	0.0°
(4) Auslegerlänge	0.300 m
Jährliche Betriebsstunden	4000 h: 100.0 %, 12.0 W
Verbrauch	372.0 W/km
ULR / ULOR	0.01 / 0.01
Max. Lichtstärken	≥ 70°: 1545 cd/klm
Jeweils in alle Richtungen, die bei gebrauchsfähig installierter Leuchte den angegebenen Winkel mit der unteren Vertikalen bilden.	≥ 80°: 409 cd/klm
	≥ 90°: 54.7 cd/klm
Lichtstärkeklasse	-
Die Lichtstärkewerte in [cd/klm] zur Berechnung der Lichtstärkeklasse beziehen sich gemäß EN 13201:2015 auf den Leuchtenlichtstrom.	
Blendindexklasse	D.1



Straße 1

Zusammenfassung (nach EN 13201:2015)

Ergebnisse für Bewertungsfelder

	Größe	Berechnet	Soll	Check
Gehweg (P3)	E_m	8.50 lx	[7.50 - 11.25] lx	✓
	E_{min}	1.84 lx	≥ 1.50 lx	✓

Für die Installation wurde mit einem Wartungsfaktor von 0.85 gerechnet.

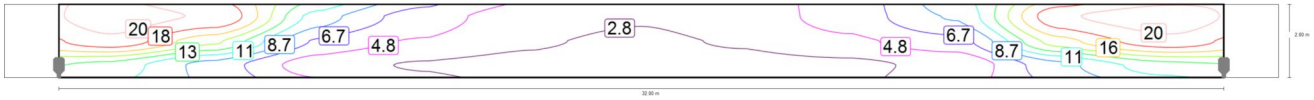
Ergebnisse für Energieeffizienzindikatoren

	Größe	Berechnet	Verbrauch
Straße 1	D_p	0.022 W/lx*m ²	-
CS15870_STRADA-IP-2X6-T2-L_(XP-G3) (einseitig unten)	D_e	0.8 kWh/m ² p.a.,	48.0 kWh p.a.

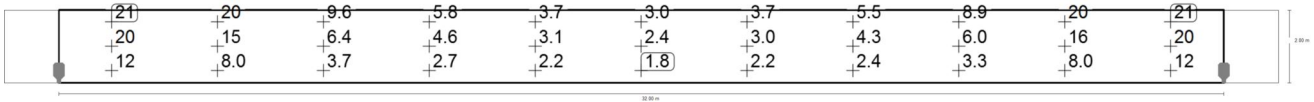
Straße 1
Gehweg (P3)

Ergebnisse für Bewertungsfeld

	Größe	Berechnet	Soll	Check
Gehweg (P3)	E_m	8.50 lx	[7.50 - 11.25] lx	✓
	E_{min}	1.84 lx	≥ 1.50 lx	✓



Wartungswert Horizontale Beleuchtungsstärke [lx] (Isoluxlinien)

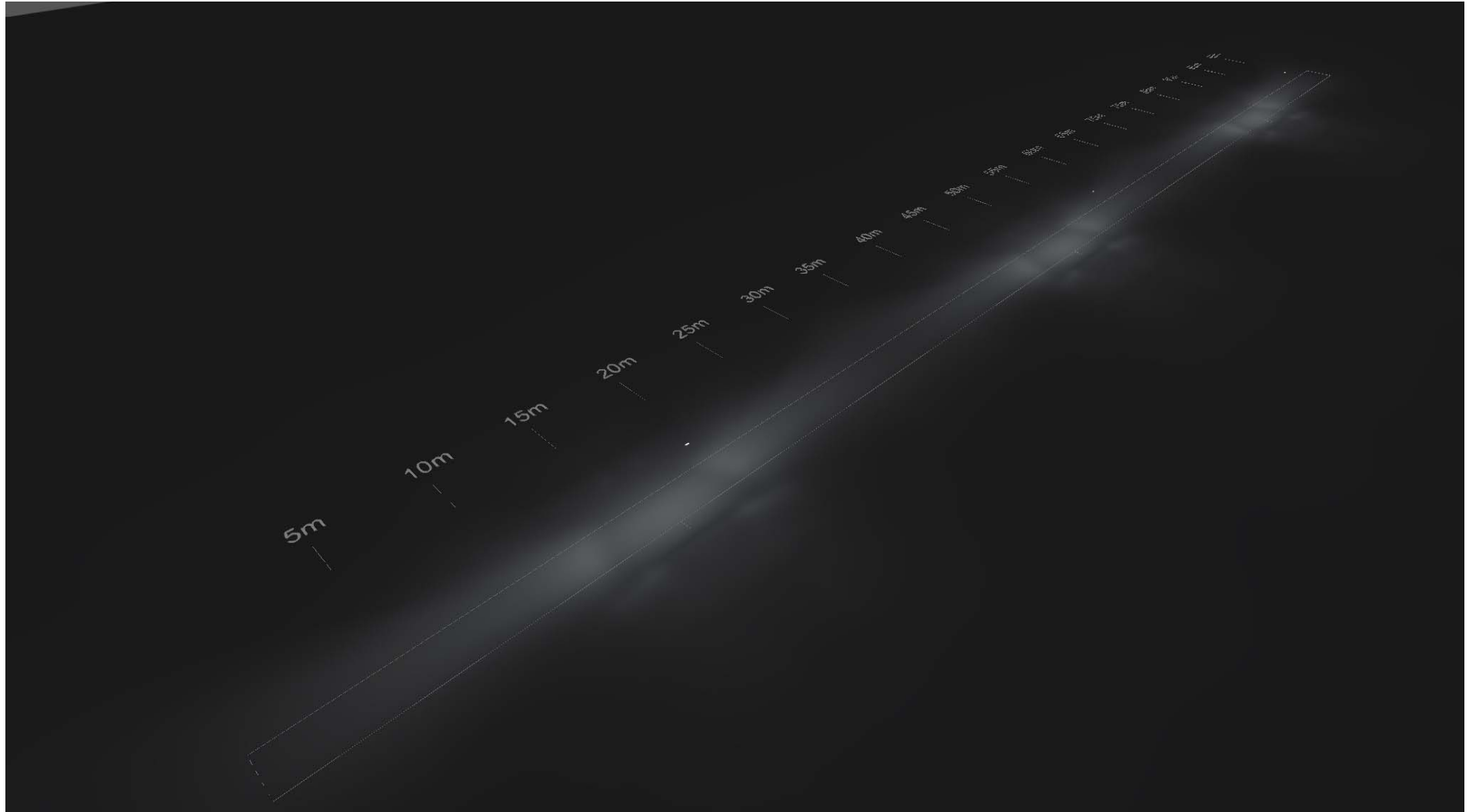


Wartungswert Horizontale Beleuchtungsstärke [lx] (Werteraster)

m	1.455	4.364	7.273	10.182	13.091	16.000	18.909	21.818	24.727	27.636	30.545
1.667	21.21	20.11	9.64	5.77	3.73	2.96	3.71	5.54	8.87	20.02	21.33
1.000	19.76	14.89	6.39	4.56	3.10	2.42	3.05	4.32	5.99	15.66	19.69
0.333	11.87	7.96	3.70	2.66	2.23	1.84	2.15	2.43	3.31	8.03	11.70

Wartungswert Horizontale Beleuchtungsstärke [lx] (Wertetabelle)

	E_m	E_{min}	E_{max}	g_1	g_2
Wartungswert Horizontale Beleuchtungsstärke	8.50 lx	1.84 lx	21.3 lx	0.216	0.086



Falschfarbenrendering

